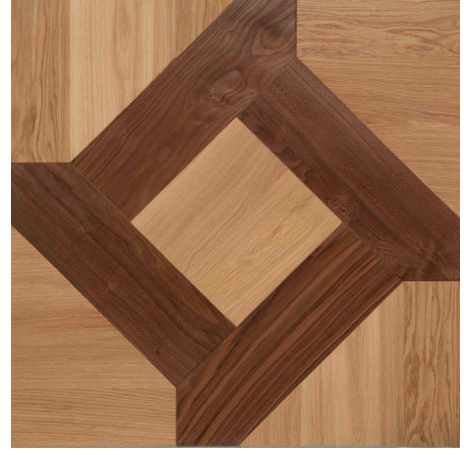
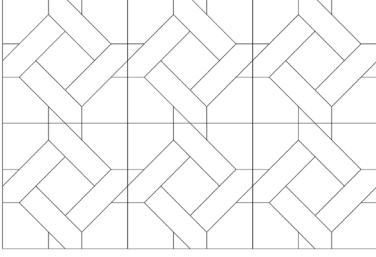


## DESEN / PATTERN



## ÜRÜN DETAY / PRODUCT DETAIL

Ürün Koleksiyon Product Collection	Squares → Classics → Halikarnas
Katman Layer	2 Katman 2 Layers
Ağaç Cinsleri Woods Species	Meşe / Ceviz Oak / Walnut
Yüzey Tipleri Finish of Surfaces	Yağlı / Cilalı / Mat Cilalı Oiled / Lacquered / Matt Lacquered
Yüzey Yapıları Structure of Surfaces	Fırçalı / Fırçasız Brushed / Unbrushed
Derz Bevel	4v 4v
Kilit Sistemi Lock System	Lamba Zıvana Tongue & Groove
Uygulama Şekli Installation	Yere Yapıştırma Glue Down
Yerden Isıtma Underfloor Heating	Uygun Suitable

## ÖLÇÜLER & PAKET / SIZE & PACKAGE

Plaka Ebatları (mm) Plank Sizes	600 x 600
Adet / Paket Boards / Package	6

## TEKNİK ÖZELLİKLER / TECHNICAL SPECIFICATION

Kalınlık (mm) Thickness	14
Üst Katman Top Layer	3,5 mm Değerli Ağaç Tabakası 3,5mm Precious Wood Layer
Alt Katman Bottom Layer	10,5 mm Huş Kontrplak 10,5mm Birch Plywood
Birim Ağırlık (kg/m <sup>2</sup> ) Unit Weight	~ 10 kg/m <sup>2</sup>
Formaldehit Emisyon Formaldehyde Emission	E1 (EN 717-1)
Yanma Mukavemeti Fire Resistance	Dfl-s1 (EN 14342)
Termal Direnç (m <sup>2</sup> k/w) Thermal Resistance	0,105 (EN 12664)
Isıl İletkenlik (w/mk) Thermal Conductivity	0,133 (EN 12664)
Sertlik (N/mm <sup>2</sup> ) Hardness	Meşe (Oak) : 32,34 Ceviz (Walnut) : 21,06 (EN 1534)

## AÇIKLAMALAR / DESCRIPTIONS

- \* Lamine parke uygulanacak alanda ortam neminin GANN 30-60 aralığında olduğu ve oda sıcaklığının min 18°C olduğundan emin olun. Uygulama, yüzer sistem yapılacak ise şap nemi GANN 30'u, yere yapıştırma yapılacak ise GANN 25'i geçmemelidir.

*Make sure that the ambient humidity of the area where engineered wood flooring will be installed is in the range of GANN 30-60 and the room temperature is minimum 18°C. If installation type will be floating system, the moisture of the screed should not exceed GANN 30, if it will be glued down to the floor, GANN should not exceed 25.*

- \* Yerden ısıtma uygulama esnasında çift komponentli esnek tutkal kullanılmasını tavsiye ediyoruz.  
*However we strongly advice to use double component elastic glue during the installation procedure in order to get the best results.*
- \* Açılmamış parke paketleri, uygulamadan önce 48 saat boyunca yukarıda belirtilen iklim koşullarında uygulanacağı odada tutulması tavsiye edilir.  
*Unopened flooring packages are recommended to be kept in the room where it will be installed in the above mentioned ambient conditions for 48 hours before the installation.*

\*\* Detaylı bilgi için Dendro Uygulama Kitapçığına bakınız.  
\*\* See Dendro Application Book for detailed information.

\*\*\* Renk ve tasnif bilgisi için iletişime geçebilirsiniz.  
\*\*\* For color and grading information, please contact us.